



/open your style

2011/2012



open

EASYLINE DESIGN



Easy, una parola semplice che racchiude un mondo di possibilità. Proprio come i prodotti EasyLine: versatili, funzionali e facili da combinare secondo i propri gusti e le diverse esigenze di arredamento.

Easy, a simple word that encompasses a world of possibilities. Just like the EasyLine products: versatile, functional and easy to combine according to one's tastes and décor requirements.

pag 2

BLACK
DESIGN/AVANT GARDE
/GLAMOUR
/TOTAL BLACK

pag 14

BROWN
DESIGN/ESSENTIAL
/CLASSIC
/FUSION

pag 26

WHITE
DESIGN/MINIMAL
/HI-TECH
/YOUNG

pag 37

/MENSOLE

STYLING UNITS
COIFFEUSES
BEDIENUNGSPLÄTZE
TOCADORES
BANCADAS

pag 40

/POLTRONE

CHAIRS
FAUTEUILS
STÜHLE
SILLONES
CADEIRAS

pag 41

/ATTESE

WAITING CHAIRS
ATTENTES
WARTESTÜHLE
SILLONES DE ESPERA
ESPERA

pag 43

/LAVAGGI

WASH UNITS
BACS DE LAVAGE
WASCHANLAGE
LAVACABEZAS
LAVATÓRIOS

pag 46

/MOBILI

CABINETS
MEUBLES
MÖBELN
MUEBLES
MÓVEIS

pag 49

/ELETTRICI

ELECTRICS
ELECTRIQUES
ELEKTRISCHE-GERÄTE
ELECTRICOS
ELÉTRICOS

/AVANT GARDE

Guardare avanti, uscire dagli schemi, questi sono i concept a cui si ispira lo stile Avant Garde. Materiali contrapposti, l'incisività del cristallo abbinata alla matericità dei rivestimenti, per un corto-circuito estetico che cattura l'attenzione per la sua esclusività e l'appeal elegante: un salone che sa farsi notare.

Looking forward, thinking outside the box, these are the concepts that inspire the Avant Gard style. Contrasting materials, incisive crystal combined with the material of covering, creating a visual short-circuit that captures the eye with its exclusive, elegant appeal: a salon that wants to be noticed.





DRAKE/ mensola/ styling unit
MADAME/ appoggiapiedi/ footrest
RELOOKAGE/ poltrona/ chair
OREGON MASSAGE/ lavaggio/ wash unit
ALASKA 1 + ALASKA 1 BASIN
/ mobili retrolavaggio/ retro-wash cabinets



DRAKE/ mensola/ styling unit
MADAME/ appoggipiedi/ footrest
RELOOKAGE/ poltrona/ chair

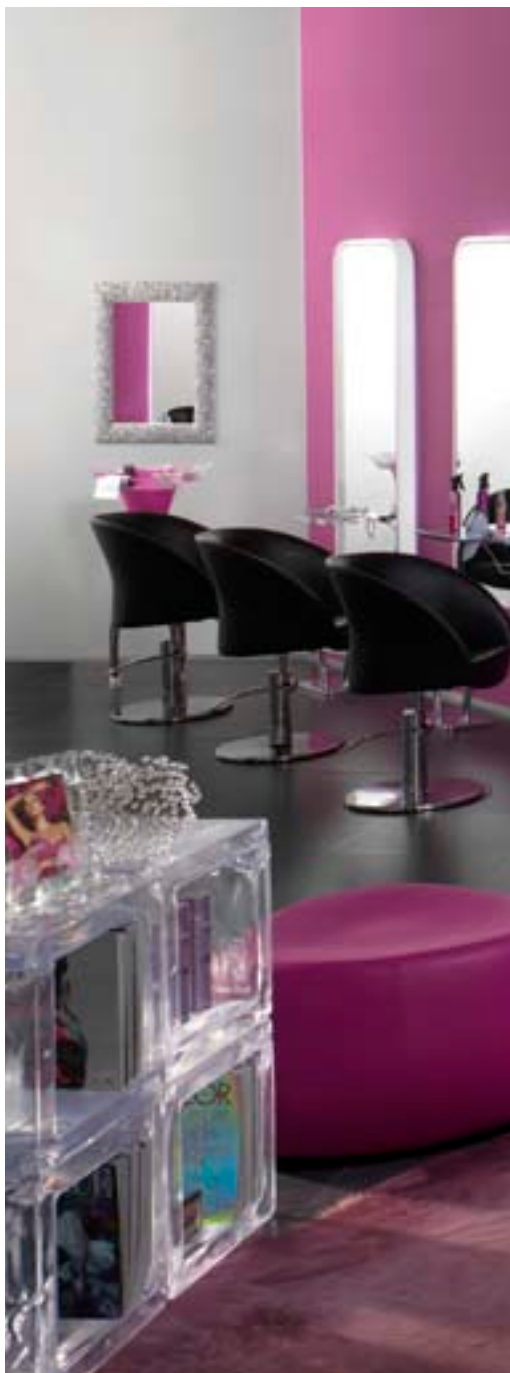


OREGON MASSAGE/ lavaggio/ wash unit
ALASKA 1 + ALASKA 1 BASIN
/ mobili retrolavaggio/ retro-wash cabinets

/GLAMOUR

Affascina e stupisce, come la moda, lo stile Glamour parla da solo: è espressione delle più attuali tendenze che giocano con insoliti accostamenti di colori come il bianco, il rosa cyclamino e il nero e osano con le combinazioni tra materiali diversi come il vetro trasparente, il metallo lucido, la plastica colorata, per uno stile trendy, ma sempre molto flessibile e versatile nelle composizioni.

The Glamour style charms and amazes, like fashion, and speaks for itself: it is the expression of the most current trends which play on unusual colour combinations like white, cyclamen pink and black, and dare with combinations of different materials like transparent glass, shiny metal and coloured plastic to create a trendy yet highly flexible and versatile style.





STEVE/ mensola/ styling unit
HAL/ appoggiapiedi/ footrest
GIORGIA/ poltrona/ chair
330/ lavaggio/ wash unit
MISTRAL + MISTRAL BASIN
/mobili retrolavaggio/ retro-wash cabinets



GIORGIA/ poltrona/ chair



330/ lavaggio/ wash unit
MISTRAL + MISTRAL BASIN
/mobili retrolavaggio/ retro-wash cabinets

/TOTAL BLACK

La predominanza del nero, le forme lineari impreziosite da superfici laccate in nero lucente, creano un ambiente elegante con un'atmosfera affascinante e sofisticata per un salone dal carattere deciso.

The predominance of black, linear forms enriched by glossy black painted surfaces to create an elegant setting with a charming, sophisticated atmosphere for a salon with a strong personality.



CHARLIE/ poltrona/ chair



IGOR/ mensola/ styling unit

GLOBE/ poltrona/ chair

BIG STONE/ attesa/ waiting bench

GLOBE GLAM/ lavaggio/ wash unit

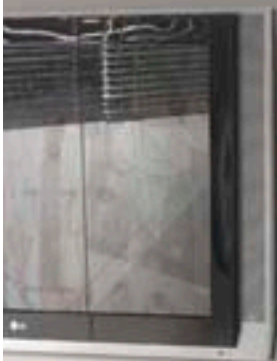
LUMINOR/ mobile espositore/ display unit

BRIDGE BLACK/ cassa/ reception desk

EXPO MISTRAL 2/ mobile espositore/ display unit



ACCESS/ lavaggio/ wash unit
GLOBE GLAM/ lavaggio/ wash unit
LUMINOR/ mobile espositore/ display unit



IGOR/ mensola/ styling unit
GLOBE/ poltrona/ chair



/ESSENTIAL

Equilibrio tra gli elementi, armonia dei dettagli e semplicità intesa come ricchezza di stile ed eleganza. Sobrietà nelle linee, forme decise e scolpite, disegnano un ambiente contemporaneo, non austero, ma che esprime emozioni perfettamente bilanciate tra loro.

Balance of the elements, harmonious details, simplicity, understood as rich style and elegance. Sober lines, strong, sculpted shapes, draw a contemporary yet not austere atmosphere that expresses perfectly balanced emotions.





LUM/ mensola/ display unit

MADAME/ appoggiapiedi/ footrest

LIONESS/ poltrona/ chair

LITTLE STONE AND BIG STONE/ attese/ waiting benches

SUPER LION PLUS/ lavaggio/ wash unit

LION PLUS/ lavaggio/ wash unit

LUMINOR/ mobile espostore/ display unit





SUPER LION PLUS/ lavaggio/ wash unit
LION PLUS/ lavaggio/ wash unit
LUMINOR/ mobile espositore/ display unit

/CLASSIC

Materico, tattile, uno stile che "si sente" e accoglie con le sue linee morbide e avvolgenti. Colori caldi e rassicuranti, dalle sfumature dei beige, ai tortora, al marrone fino all'utilizzo del legno naturale per un ambiente estremamente confortevole ed elegante.

Material, tactile, a style which is "felt", welcoming with its soft, embracing lines. Warm, reassuring colours, in beige, dove, grey and brown, and the use of natural wood to create an extremely comfortable, elegant and sophisticated environment.





HENRY/ mensola/ styling unit
PALOMA/ poltrona/ chair
REVENGE/ lavaggio/ wash unit
DECÒ/ attesa/ waiting sofa



REVENGE/ lavaggio/ wash unit

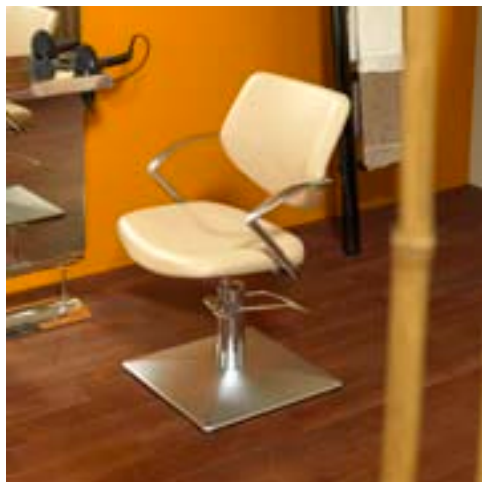
PALOMA/ poltrona/ chair
REVENGE/ lavaggio/ wash unit
MISTRAL 1 + MISTRAL 1 BASIN
/ mobili retrolavaggio/ retro-wash cabinets



/FUSION

Fusione, la parola d'ordine. Mix bilanciato tra dettagli, motivi decorativi e forme provenienti da stili diversi tra loro. Un modo insolito e nuovo, integrato di intendere l'arredamento, dove si incontrano classico e contemporaneo per un salone connotato da una personalità distintiva, non "prigioniera" di uno stile definito, ma aperta alla novità senza eccessi.

The byword is fusion. A balanced mix of details, decorative elements and forms each from different styles. An unusual, new and integrated way of reading furniture, mixing classic and contemporary to create a salon with its very own distinctive personality, not a "prisoner" of a pre-set style but open to new styles and with no excesses.





VANITY/ mensola/ styling unit
TT/ appoggiapiedi/ footrest
SARA/ poltrona/ chair
NOUVEAU/ attesa/ waiting sofa
SARA GLAM/ lavaggio/ wash unit



SARA GLAM/ lavaggio/ wash unit



GLITTER/ mensola/ styling unit
TT/ appoggiapiedi/ footrest
FRANCK/ poltrona/ chair

/ MINIMAL

La semplicità della luce, ma utilizzata sapientemente e con grande espressività Minimal inteso come la creazione di un ambiente essenziale con linee definite e "pulite" che fanno risaltare la luminosità del vetro trasparente, bianco, grigio unito a materiali come l'acciaio per un salone minimal solo nello stile.

The simplicity of light, used in a clever and highly expressive manner. Minimal understood as the creation of an essential atmosphere with "clean", well-defined lines which underline the luminosity of the transparent, white and grey glass combined with materials such as steel for a salon that is minimal only in style.





GIANO/ mensola/ styling unit
KATY/ poltrona/ chair
GOVINDA 2/ attesa/ waiting sofa
KATY WHAT/ lavaggio/ wash unit

LUCY/ mensola/ styling unit
TT/ appoggiapiedi/ footrest
FRIDA/ poltrona/ chair
KATY WHAT/ lavaggio/ wash unit





/HI-TECH

L'innovazione è protagonista: nelle forme, nei colori, nella contemporaneità dei materiali utilizzati. Tecnologia e innovazione anche nel comfort degli arredamenti, creano un salone ispirato all'era post-industriale e al mondo tecnologico.

Innovation steals the scene: in shape, colour, the contemporary nature of the materials used. Technology and innovation lie also in the comfort of the furnishings, to create a salon inspired by the world of technology.





ICE/ mensola/ styling unit
TT/ appoggiapiedi/ footrest
LIONESS/ poltrona/ chair
LITTLE STONE/ attesa/ waiting bench
BAHAMAS PLUS/ lavaggio/ wash unit
BALTIC 1 + BALTIC 1 BASIN
/ mobili retrolavaggio/ retro-wash cabinets



BAHAMAS PLUS/ lavaggio/ wash unit
BALTIC 1 + BALTIC 1 BASIN
/ mobili retrolavaggio/ retro-wash cabinets



ICE/ mensola/ styling unit
TT/ appoggiapiedi/ footrest
LIONESS/ poltrona/ chair

/YOUNG

Originalità, colori accesi, uno stile vivace, fresco. Arancio, fucsia, viola, un'ampia gamma di colori che permettono la massima personalizzazione del salone. Un ambiente ricco di stimoli visivi e sensoriali che trasmettono immediatamente energia e solarità.

Originality, bright colours, a lively, fresh style. Orange, fuchsia, violet, a wide range of colours to let you totally customise your salon. An atmosphere rich in visual and sensorial stimuli, instantly transmitting energy and brightness.





SEVEN/ mensola/ styling unit
DROP/ appoggiapiedi/ footrest
MORPHEUS/ poltrona/ chair
LITTLE AND BIG STONE/ attese/ waiting benches
MORPHEUS LION/ lavaggio/ wash unit
LUMINOR/ mobile espositore/ display unit



MORPHEUS LION/ lavaggio/ wash unit
LUMINOR/ mobile espositore/ display unit



ACCADEMIA /1314.000



DANDY /1452.000



DRAKE /1392.099



GIANO /1346.099



GLITTER /1451.000



HENRY /1475.000



ICE /1318.000



IGOR /1477.000



ISIDE /1396.099



LUCY /1453.000

NEW



LUM /1339.199



QUEEN /1317.000



SEVEN /1347.09901



SPICE /1390.099



NEW

STEVE \1454.000



NEW

VANITY /1455.000



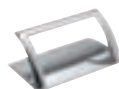
VERSUS /1348.09901



DROP /1032000



HAL /1308.000



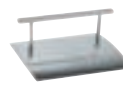
MADAME /987801



SIPEK /1543.09900



TIM /APPIMB 1274



TT /1286.000



CHARLIE /3353.016



FRANCK /3355.016



FRIDA /3363.016



GIORGIA /3397.099



GLOBE /3286.016



GLOBE RECLINABILE /3293.016



KATY /3219.016



LIONESS /3365.099



MORPHEUS /3310.016

/POLTRONE /CHAIRS /FAUTEUILS /STÜHLE /SILLONES /CADEIRAS



PALOMA /3360.016



RELOOKAGE /3351.000



SARA /3207.016



RING /3439.21600



SGABI /3450.000



TODAY /3433.216



TOMORROW /3435.216

/ATTESE /WAITING CHAIRS /ATTENTES /WARTESTÜHLE /SILLONES DE ESPERA /ESPERA



DECÒ /3993.099



GOVINDA 1 /9311.000



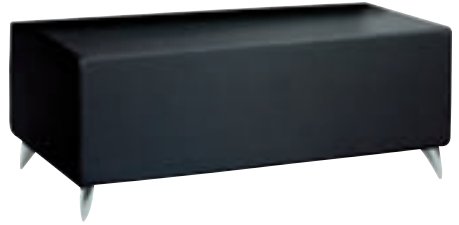
GOVINDA 2 /9321.000



GOVINDA 3 /9331.000



NOUVEAU /3994.099



POUF 2 /9320.000

LITTLE STONE /3991.199
BIG STONE /3992.199

SURF /3912.016



330 COMFORT /4506
330 AIR MASSAGE /4507



ACCESS /4510



BAHAMAS /4351.000



BAHAMAS PLUS /4352.000



BAHAMAS COMFORT /4353.000



FRIDA GLAM /4410.099



GLOBE GLAM /4400.099



KATY GLAM /4399.099



MORPHEUS GLAM /4416.099



SARA GLAM /4401.099



LION PLUS /4422.000



SUPERLION PLUS /4423.000



PANTHER /4520



CHARLIE LION PLUS /4320.016



FRANCK LION PLUS /4321.016



GLOBE LION PLUS /4324.016



KATY LION PLUS /4325.016



MORPHEUS LION PLUS /4323.016



OREGON /4430.099
 OREGON PLUS /4431.099
 OREGON COMFORT /4432.099
 OREGON MASSAGE /4433.099
 OREGON AIR MASSAGE /4434.099



REVENGE /4440.099
 REVENGE PLUS /4441.099
 REVENGE COMFORT /4442.099
 REVENGE MASSAGE /4443.099
 REVENGE AIR MASSAGE /4444.099



GLOBE WHAT /4306.016



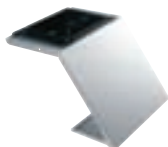
KATY WHAT /4249.016



PALOMA WHAT /4335.099



SARA WHAT /4260.016



GLAM SERVICE /4361.016



LION SERVICE /4315.016



WHAT SERVICE /4259.016



330 SERVICE /4508



BRIDGE GREY /512109.900



BRIDGE BLACK



PANDORA /5131.000



PACK /5127.099



POLO /5120.099

NEW



SCREEN /5107.000

NEW



TWIST /5122.000



SMALL LUMINOR /5322.199



LUMINOR /5323.099



BIG LUMINOR /5324.099



BOX WOOD /1781.208.01



BOX GREY /1781.208.00



BIG BOX WOOD /1780.208.01



BIG BOX GREY /1780.208.00



BIN BIN 6 /1756.099



GREAT /1808.099



ALASKA 1
/4946.099 DISPLAY/ ESPOSITORE
/4944.099 CABINET/ MOBILE



ALASKA 1 BASIN
/4946.099 DISPLAY/ ESPOSITORE
/4942.099 CABINET/ MOBILE



EXPO ALASKA /4899.09901



BALTIC 1
/4895.099 DISPLAY/ ESPOSITORE
/4944.099 CABINET/ MOBILE



BALTIC 1 BASIN
/4895.099 DISPLAY/ ESPOSITORE
/4942.099 CABINET/ MOBILE



EXPO BALTIC /4897.09900



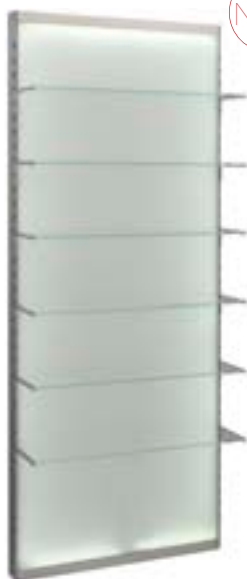
NEW

MISTRAL 1
/4951 DISPLAY/ ESPOSITORE
/4953 CABINET/ MOBILE



NEW

MISTRAL 1 BASIN
/4951 DISPLAY/ ESPOSITORE
/4952 CABINET/ MOBILE



NEW

EXPO MISTRAL /4947

/ELETTRICI /ELECTRICS /ELECTRIQUES /ELEKTRISCHE-GERÄTE /ELECTRICOS /ELÉTRICOS



LYBRA 3 220/240 V
/6115.299



LYBRA 3 220/240 V
/6126.399



220/240 V
110/130 Hz
1000 W
with potentiometer



220/240 V
110/130 Hz
1000 W
1 speed

O'WA RED 220/240 V /6103.29903
O'WA GREY 220/240 V /6103.29904

Maletti Spa

Headquarters:

P.le Guerrino Maletti, 1 - 42019 Scandiano (Re)
Tel + 39 0522 7631 - Fax + 39 0522 983344
info@maletti.it - www.malettigroup.com

Maletti France

9 Rue Royale - 75008 Paris
Tel. 0033 1 45615378
Fax 0033 1 49530013
www.maletti.fr

Maletti Cabo Horn

Rua Charles Darwin n° 256
CEP 04379-060 Vl. Santa Catarina
São Paulo - SP - Brasil
Tel +55 11 5677 1088
Tel +55 11 2772 6677
Fax +55 11 5562 9190
0800 107 701
atendimento@maletti.com.br
www.maletti.com.br

/credits

concept e set design: graphic store
art direction e graphic design: graphic store
photo: fotografia gamma
print: arbe grafiche
special thanks to: Iris Ceramica

